

PL 1008

96101

kirjaamo@rovaniemi.fi

Muistutus

Muistutus koskee ilmoitusta naapurin kuulemisesta maa-aineslain mukaisen lupahakemuksen johdosta. Maatila Matti Pöykkö on hakenut lupaa kymmenen (10) vuoden aikana toteutettavalle 27 000 m³ suuruiselle maa-aineksen otolle tilalle Sillankorva RN:o 698-407-0005-0100. Samassa kuulutuksessa haetaan myös lupaa aloittaa toiminta ennen lupapäätöksen lainvoimaiseksi tuloa.

Kyseisen lupapäätöksen mahdollinen hyväksyminen vaikuttaa suuresti alueella asuvien asukkaiden elämään. Vaikutuksia on myös muihin Sortovaaran metsätien yksityistien käyttöihin, sekä lähialueella liikkuville kuntalaisille. Kirjaan tähän lyhykäisyydessään ne asiat, jotka mielestämme vähintään tulisi huomioida lupapäätöstä tehtäessä. Arvostaisimme, että luette koko muistutuksen, vaikka ihan jokainen kohta ei ehkä lupapäätökseen liitykään. Tämän sorarallin keskiössä olemme kuitenkin me, ihmiset, joiden koti nyt sattuu olemaan tässä missä se on.

Lupapäätöksessä huomioitavat asiat

Ensimmäinen huomionarvoinen seikka on, että kuulutuksessa haetaan lupaa aloittaa toiminta ennen lupapäätöksen lainvoimaiseksi tuloa. Liekö tämä lupa toiminnan aloittamiseen jo myönnetty, koska soran ajo on alkanut kaksi viikkoa (alkoi viikolla 16) sitten puhumattakaan muista toimenpiteistä, joita Sillankorvan tilalla on tehty jo useita viikkoja aiemmin. Laskeskelin, että parhaillaan ainakin viisi eri sora-autoa on jo aloittanut maa-aineksen ajamisen. Olimme siinä uskossa, että aloittaminen tapahtuu sen jälkeen, kun muistutuksen laatimisaika on loppunut ja muistutusten käsittely on toteutettu.

Luvan myöntäminen maa-aineksen otolle tulee lisäämään erittäin raskasta liikennettä yksityistiellämme. Luvan myöntämisen seurauksena raskaat ajoneuvot aiheuttavat rasitusta tielle. Tien runko on paikoin levennyt merkittävästi aiemmasta, ja tästä johtuen myös ojat ovat tukkeutuneet entistä pahemmin.

Luvan myöntäminen tulee lisäämään myös oman talomme liittymän käyttöä kohtauspaikkana, josta merkinä on jo paikoin hajonnut kiinteistömme liittymä/nurmialue.

Luvan myöntämisen seurauksena kasvanut raskaiden ajoneuvojen liikenne aiheuttaa myös vaaratilanteita, koska tielle asetettu 30 km/h nopeusrajoitus ei ilmeisesti koske sora-autoja tai muita maa-aineksen ottopaikalla liikkuvia ajoneuvoja. Tämä ongelma ratkennee tilaamalla nopeusvalvonta tielle.

Luvan myöntäminen tulee aiheuttamaan ongelmia myös muille tienkäyttäjille. Jo edellisen luvan aikana urakoitsija toistuvasti tukkii tien tiekarhullaan ja näin ollen estää esimerkiksi tieosakkaiden tien käytön. Sama tien tukkiminen on jatkunut jo nytkin, vaikka lupaa maa-aineksen otolle ei olekaan.

Soran ajosta tai louhoksesta ei ole minkäänlaisia varoituskylttejä. Ei ennen louhosta eikä myöskään E4 tien varrella. Yleensä kai tällaisesta pitäisi varoittaa soranajo -kylteillä. Ainakin E4 tiellä Sortovaarantien risteyksen molemmin puolin tulisi varoittaa E4 tiellä liikkuvia, koska raskaat sora-autot lähtevät liittymästä melko hitaasti liikkeelle.

Luvan myöntämisen seurauksena lisääntynyt raskas liikenne hajottaa myös tietä etenkin vesisateella. Kiinteistössämme asuu henkilö, joka voi joutua lähtemään hyvinkin kiireesti hätätyöhön ja sen vuoksi tien on oltava henkilöautolla ajettavassa kunnossa koko ajan. Edellisen vuoden sorarallin aikana kyselin urakoitsijalta, että eikö tielle pitäisi ajaa pinta murske. Ei kuulemma vielä kannata.

Edellisen luvan aikana urakoitsija ajoi tielle mursketta. Lähes päivittäin tietä ajaneena huomasin joukossa muutakin, kuin mursketta. Soran tai murskeen seasta löytyi muun muassa suodatinkankaan palasia. No ne eivät niin vaarallisia ole, mutta tiehen ajatun soran tai murskeen seassa oli myös auton renkaan palasia. Ilmeisesti murskan läpi oli laitettu muutakin, kuin maa-ainesta. Kaikki tiehen liittyvä korjaaminen oli toteutettu ilman tiekunnan hyväksyntää.

Luvan myöntämisen seurauksena louhosalue tulee laajenemaan ja syvenemään entisestään. Vaaranpaikkoja on tarjolla myös tässä. Louhoksesta ei ole varoitettu millään tavalla ja esimerkiksi talvella tuollainen paikka voi olla hengenvaarallinen. Läheinen Sortovaara on umpihankihiittäjien ja lumikenkäilijöiden suosiossa. Aitaamaton louhosalue saattaa olla jollekulle hämärän aikaan hiihtävälle surmanloukko.

Vuotuinen otto-oikeus on mahdollisen lupapäätöksen myötä 2700 m³ vuodessa. Aiempi ottolupa oli 5000 m³, josta urakoitsija ilmoitti otetun 3500 m³. Suuresti ihmettelen, miten 3500 m³ ajamiseen meni jokseenkin puoli vuotta. Ilmeisesti ympäristölautakunnan edustaja tai ympäristötarkastaja käy nämä määrät toteamassa. Kun myös muut mahdollisen myönteisen lupapäätöksen jälkeen otetut määrät. Olisi myös mukava tietää, montako ajokertaa raskailla ajoneuvoilla tiellä ajetaan vuositasona.

Olen ottanut myös muutaman kuvan jo nyt etukäteen alkaneesta toiminnasta ja toiminnan vaikutuksista.

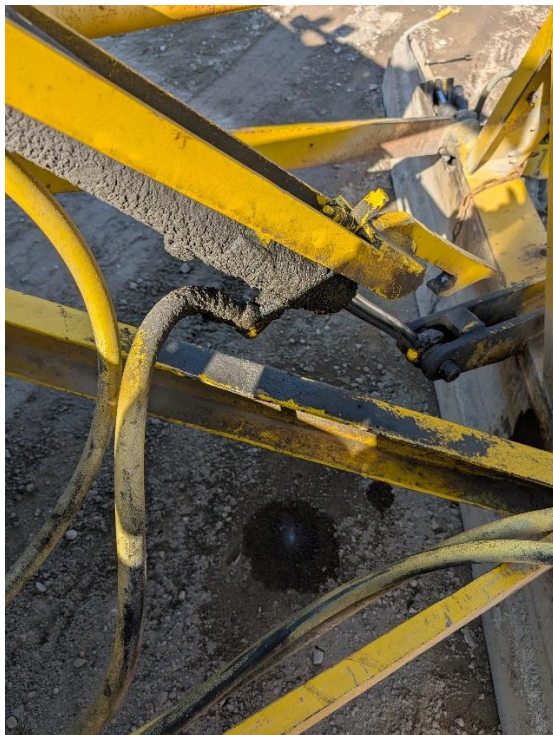
Ystävällisin terveisin Pikkusortokummun asukkaat

Antti Hillberg

Sara Köngäs



Karhulla tukittu Sortovaarantie (valtion maalla).



Karhu vähän vuotaa öljyä sieltä ja täältä.



3500 m³ otettu.



Louhosta ei ole aidattu.



Varastointia.



Yleisnäkymää.



Palavan nesteen varastointia.



Polttoaineet naapurin kiinteistöllä.

Rovaniemen kaupunki
Ympäristölautakunta
kirjaamo@rovaniemi.fi

Kirje naapurin kuulemisesta lähetetty ilmeisesti 6.3.2026 ja saapunut myöhemmin Metsähallitus Kiinteistökehitykseen Rovaniemelle.

Maa-ainesten otto Pikku Sortovaara tilalta 698-407-5-100

Metsähallitus ei vastusta maa-ainesten ottoa pyydetyltä alueelta hakemuksessa mainitulla tavalla eikä myöskään omalta osaltaan vastusta maa-ainestoiminnan aloittamista ennen lupapäätöksen lainvoimaiseksi tuloa.

Maa-ainesten siirtämiseen tullaan käyttämään Sortovaaran osakkuustietä, jonka tieyksiköinnissä ja tien kunnossapidossa sekä tievahinkojen syntymisessä on huomioitava maa-ainesten kuljetuksen vaikutus tiehen muun muassa kelirikkoaikana. Metsähallitus varastoi ajoittain puutavaraa metsätien varteen, minkä vuoksi yhteistyö tien käyttäjien kesken on tärkeää. Sortovaaran osakkuustiellä tapahtuvaan maa-ainesten kuljetukseen ja kuljetuksen ajankohtiin tulee olla tiekunnan suostumus.

Metsähallitus pyytää kiinnittämään maa-ainesten otossa ja kuljetuksessa mahdollisuuksien mukaan huomiota pöly- ja meluhaittoihin, koska valtionmaalla Sortovaarassa on retkeilyreitti.

Rovaniemellä 16.3.2026

Veijo Uusitalo
Maankäyttöasiantuntija
Metsähallitus Kiinteistökehitys
0400209922, veijo.uusitalo@metsa.fi

